

주민 실천 프로젝트

생활폐기물 줄이기

1·1·1운동

1일 1세대 100g
쓰레기 감량 운동

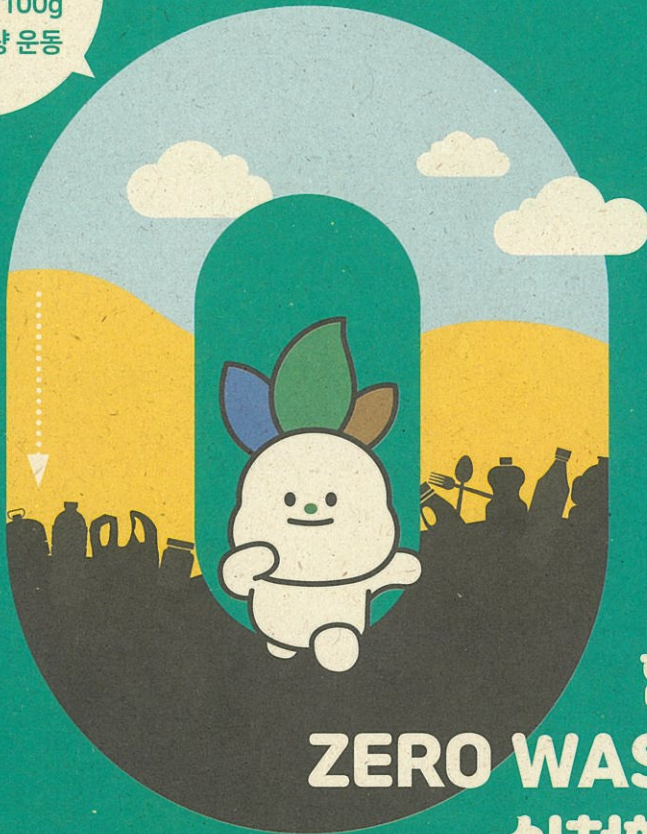
1·1·1운동
효과



연간
32억원
절감



연간
8,000톤
감량



함께
ZERO WASTE
실천해요!



은평구

1·1·1 운동은 무엇인가요?

2022년 은평구 쓰레기 발생량은 105,051톤입니다.



은평구 하루 발생량
288톤



1세대 당 하루 발생량
1,346g

쓰레기 처리비용은 440억 원입니다.



폐기물 수집·운반·처리
308억 원



골목길 청소, CCTV설치 등
간접비용 132억 원

2026년부터는 김포매립지 폐기물 반입이 금지됩니다.



은평구 쓰레기 처리
어려워짐



구민의 자발적
쓰레기 감량 실천 필요

1일 1세대 100g 쓰레기 줄이기 함께해요!



구민 모두 실천하면 쓰레기
연 8,000톤 감량

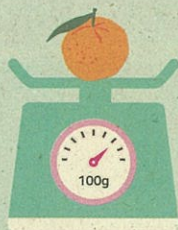


예산
32억 원 절감

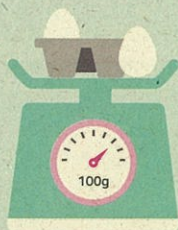


100g?
얼마만큼 인가요?

중간 크기
귤 1개



계란 2개



생활폐기물 줄이기 실천 가이드



공짜로 나눠주는 1회용품 거절하기 (Refuse)

함께
해요

- 우리 생활에 불필요한 것들, 공짜로 나눠주는 것들을 거절하세요.
- 무료로 나눠주는 휴지, 물티슈, 빨대, 광고 전단지, 사은품 등을 거절해 주세요.



불필요한 소비와 포장 쓰레기 줄이기 (Reduce)

함께
해요

- 물건을 살 때 필요한 리스트를 작성해 필요한 물건만 사고 충동구매 자제해요.
- 샴푸바, 세제바 등 No plastic 포장 제품 사용해요.
- 장난감이나 옷 등 불필요한 물건 이웃들과 나눠요.
- 물티슈 대신 손수건이나 행주를 사용해요.
- 제로웨이스트샵을 통해 포장쓰레기를 줄여봐요.

노력
해요

- 종이 영수증 대신 스마트 영수증을 활용해요.
- 생수나 병음료 대신 수도물이나 차를 마셔요.
- 물건을 살 땐 중고시장을 활용해요.



일회용품 대신 다회용기 사용하기 (Reuse)

함께
해요



텀블러
사용해요.



장바구니
사용해요.



리필제품
사용해요.

노력
해요

- 개인 용기를 가지고 가서 음식이나 리필제품을 받아와요.
- 고기나 야채를 살 때 비닐이 아닌 개인 용기를 가지고 가요.
- 고쳐 쓸 수 있는 물건은 최대한 고쳐서 사용해요.
- 아이스팩은 냉동실에 얼려 다시 사용해요.



재활용 쓰레기 올바른 분리배출 방법



올바른 분리배출을 위한 원칙! '비행분취'



비우고



행구고



분리하고



섞지않기



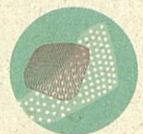
재질별 분리배출 주의사항

종이



- 비닐테이프와 배송장 제거
- 영수증은 일반쓰레기로 배출
- 광고전단과 같은 양면 코팅 종이는 일반쓰레기로 배출

비닐



- 뽁뽁이, 양파망도 비닐로 분리배출

스티로폼



- 비닐테이프와 배송장 제거하여 배출
- 음식물로 인해 색이 빠지지 않은 컵라면 용기는 일반쓰레기로 배출

유리병



- 소주병, 맥주병 등 보증금 마크가 붙어있는 병은 판매점으로 가서 보증금을 수령

플라스틱



- 음식을 담았던 용기는 세척하여 배출
- 투명 페트병은 별도 배출(생수, 음료 페트만)
- 라벨 제거 후 분리배출

은평그린모아모아



무엇을 하는 건가요?

지정시간, 지정장소에서 주민들이 직접 분리배출해요.

※ 품목 : 투명페트병, 플라스틱, 비닐, 종이, 종이팩, 캔, 스티로폼, 유리병



누구나 참여할 수 있나요?

은평구 주민 누구나 환영해요.



언제 참여할 수 있나요?

매주 목·금요일 오후 4시~ 오후 8시

| | |
|-----|---|
| 목요일 | 녹번동, 불광1동, 갈현1~2동, 구산동, 대조동, 신사2동, 증산동, 수색동 |
| 금요일 | 불광2동, 응암1~2~3동, 역촌동, 신사1동, 진관동 |

※ 우천 등 기상악화 시 미운영(홈페이지·SNS 공지)




어디로 가야 하나요?


동별 모아모아 운영장소를 마을지도 OR코드 접속하여 확인하세요.

※ 참여 인센티브 : 종량제봉투(10L) 제공



더 자세한 소식을 알고 싶어요

 인스타그램@ep_moamoa

 재활용카카오톡 채널 [은평그린모아모아]

